

*Honore le médecin
à cause de la nécessité,
car c'est le Très-Haut
qui l'a créé:*

Ecclésiastique 38,1

Le coeur serré, nous annonçons le
décès de

Monsieur le Docteur Ernest Faber

médecin spécialiste O.R.L.
ancien détenu de Hinzert
enrôlé de force
déserteur de l'armée nazie

6.4.1922 - 17.9.2011

époux d'Anne-Marie Hahn

endormi dans la Paix du Seigneur et entouré des siens à son
domicile à Luxembourg.

L'enterrement aura lieu dans l'intimité familiale.

Le service religieux sera célébré en l'église paroissiale du
Sacré-Coeur à Luxembourg-Gare, le mercredi 21 septembre 2011 à
16.15 heures.

De la part de:

Madame Anne-Marie Faber-Hahn;
Françoise Kerger-Faber;
Laure, Anne-Marie et Franz Kerger;
Brigitte et Raymond Brücher-Faber;
Paul et Elisabeth Ketter-Guissart et Yann Ketter;
Dominique et Pierre Laurua-Faber;
Georges Faber et Annie;
Gilles Faber.

Luxembourg, Diekirch et Paris, le 20 septembre 2011.

Les personnes qui désirent honorer la mémoire de notre cher défunt,
pourront faire un don au profit de la «Fondation de la Maison de la
Porte Ouverte», CCPL LU33 1111 0882 4269 0000 ou bien «Stiftung
Hëllef Doheem», CCPL LU31 1111 1557 5570 0000, en mentionnant
sur le coupon «Don Dr. Ernest Faber».

LA SUPÉRIEURE GÉNÉRALE ET LES RELIGIEUSES
DE LA CONGRÉGATION DES CARMÉLITES TERTIAIRES,
LES MEMBRES DU CONSEIL D'ADMINISTRATION,
DE LA DIRECTION ET DU CONSEIL MÉDICAL,
LES MÉDECINS ET LE PERSONNEL DE LA ZITHAKLINIK S.A.

ont le triste devoir de faire part du décès du

Docteur Ernest Faber

médecin spécialiste en ORL

Pendant les nombreuses années de son activité à la clinique, il fut un médecin engagé et dévoué à ses patients.

Nous garderons du cher et regretté défunt un souvenir reconnaissant et exprimons à sa famille nos condoléances émues.

LA SOCIÉTÉ
LUXEMBOURGEOISE
D'ORL ET DE CHIRURGIE
CERVICO-FACIALE

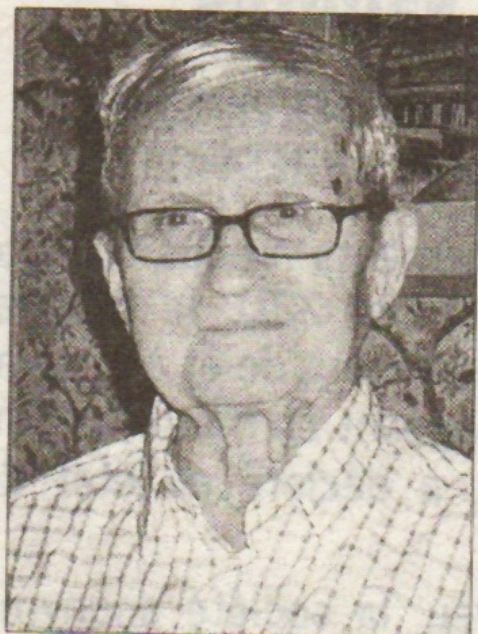
a le profond regret de faire
part du décès du

Docteur
Ernest Faber

estimé pour son savoir et
son infatigable engagement.

Nous exprimons à sa fa-
mille en deuil nos condoléan-
ces sincères.

1738619.1



Profondément touchés de l'hommage rendu à notre bien-aimé époux, père, oncle et parrain

Monsieur le Docteur Ernest Faber

époux d'Anne-Marie Hahn

5. 4. 1922 - 17. 9. 2011

et dans l'impossibilité de répondre individuellement aux très nombreux témoignages et marques d'affection, de sympathie, d'estime et de gratitude, qui nous ont été d'un précieux réconfort, nous tenons à remercier de tout coeur toutes les personnes qui ont été à nos côtés et qui ont partagé notre grande douleur.

Un merci spécial à Monsieur l'Abbé G. Vuillermoz, à la chorale, à toute l'équipe paroissiale pour la belle messe.

Un grand merci pour vos cartes et lettres, fleurs, messes et pour vos dons si généreux.

La messe des six semaines sera célébrée en l'église paroissiale du Sacré-Coeur à Luxembourg-Gare, le dimanche 6 novembre 2011 à 9.45 heures.

De la part de:

Madame Anne-Marie Faber-Hahn;

Françoise Kerger-Faber;

Laure, Anne-Marie et Franz Kerger;

Brigitte et Raymond Brücher-Faber;

Paul et Elisabeth Ketter-Guissart et Yann Ketter;

Dominique et Pierre Lauroua-Faber;

Georges Faber et Anny;

Gilles Faber.

Luxembourg, Diekirch et Paris, le 3 novembre 2011.



En ce premier jour anniversaire du décès
de notre cher défunt, le

Docteur Ernest Faber

† 17. 9. 2011

nous prions tous ceux qui l'ont connu et
estimé de lui accorder une prière et une
pensée affectueuse.

Le service anniversaire en sa mémoire se tiendra en l'église
Sacré-Coeur, Luxembourg-Gare, le dimanche 16 septembre 2012 à
9.45 heures.

La famille en deuil.

1826896.1