



Nach wenigen Wochen ist die Stahlplatte Ihres Küchenherdes.

# EIN WAHRER SPIEGEL

... dank

# Zebrit

Ein Detailisten: Gegenwärtig besteht kein Mangel mehr an ZEBRIT und Ihr Grossist kann solches liefern. Sollten Sie Schwierigkeiten haben, wenden Sie sich bitte an Usines Destrée in Brüssel-Haren.

### Bedeutende Grundgüter-Versteigerung zu Eil, im Café Peiffer

Am Mittwoch, den 12. November 1947, punkt 2 Uhr nachmittags, läßt die Familie Laurent, Ewen aus Eil, meistbietend und für erblich vererbt, nachstehende Grundgüter, gelegen zu Eil:

- 1) **WOHN- und GESCHÄFTSHAUS** einschli. des Wirtschaftsprivilegs nebst Hintergebäude und Garten, gelegen in einem Bering gegenüber der Kirche, das Ganze groß 36.90 Ar.
- 2) **Viehpark** gelegen daselbst, groß 25.88 Ar.
- 3) **Viehpark** gelegen bei der Kirche, gr. 2 Ha, 21.30 Ar.
- 4) **Acker** „In der Quart“, groß 2 Hektar 75.80 Ar.
- 5) **Wiesenkomplex** „Grosbies“, groß 1 Hektar 33.40 Ar.
- 6) **Viehpark mit Wasserquelle** „Beim Jenkerhof“, groß 89.30 Ar.
- 7) **Wiesenkomplex** „Im Bommert“, groß 1 Hektar 58.60 Ar.
- 8) **Wälderkomplex mit Ackerland** „In der Houscht“, eingeteilt in 3 Losen von je 7 Hektar 54.90 Ar, 1 Hektar 29.60 Ar und 8.30 Ar.

**Ferner:**  
**Ackerland und Wiesen** mit einem Gesamtareal von 1 Hektar 93 Ar resp. 1 Hektar 67 Ar, sowie **Waldungen** mit einer Fläche von 2 Hektar 30.60 Ar. Im Anschluß daran lassen versteigern:  
 1. die Erben Felix Heurtz aus Luxbg.: **Einen schlagbaren Fichten-Wald** „Müllenfeld“, groß 82.40 Ar, wovon 15.20 Ar Buchenwald.  
 2. die Erben Nic. Wernimont aus Tontelingen: **Einen schönen schlagbaren Eichen- und Buchen-Wald** „In Eschelt“, groß 50.90 Ar. Details auf den Affischen, welche auf Wunsch zugesandt werden.  
 Luxemburg, 28. Oktober 1947, 5890  
**Georges Faber, notaire,**  
 35, Avenue Monterey - Tel. 75 87.

### ZU VERKAUFEN

im Zentrum von Esch-Alzette. **Grosses Wohn- u. Geschäftshaus** mit grossem Tanzsaal. Privileg auf dem Hause. Grosse Einfahrt, 400 qm. Keller mit Ladequai (momentan dienend f. Wein- u. Bierhandel), 10 Autoboxen, grosser Garten 33 Ar. Strassenfront 30 Meter. Das Ganze eignet sich zu jedem gr. Industriezweck. Erfragen unter Nr. 6021.

### Wohnhaus- und Bauplatze-Versteigerung

zu Luxemburg, im Café Schintgen, Enneschtgäs

Am Samstag, den 15. November 1947, um 2,30 Uhr nachmittags, lassen nachbenannte Requirenten öffentlich, unter günstigen Zahlungsbedingungen versteigern:

I. Herr Pierre Antony-Splicks, Transportunternehmer aus Luxemburg:

**Eine im Bau begiffene, moderne Villa**, mit Seiteneingang, Platz, großem Obstgarten (stehend in seiner ganzen Länge an einen Weg, sich daher für Bauplatze eignend) alle in einem Beringe, gelegen zu Luxemburg-Neudorf, „rue du Kiém“, groß 20 Ar 84 Centiar.

Begreifend: im Sous-sol (bewohnbar) 2 Zimmer, Waschküche, Keller; im Rez-de-chaussée, Hall, 3 Zimmer, Nebenraum, Erker, W. C.; auf dem 1. Stock, 5 begonnene Zimmer, Terrasse, W. C. Wasser, Gaz, Elektrizität und Tout-à-l'égoût-Anschluß vorgesehen. Solide Konstruktion. Ruhige, sonnige, daher äußerst gesunde, freie Lage, in nächster Nähe der Stadt, mit prachtvoller Aussicht, vis-à-vis der Villa Direktor Türk. Bequeme Tramverbindungen (Haltestelle Brasserie Henri Funck) und Zugangsstraßen.

Eignet sich daher vorzüglich für Privatwohnung, sowie als Chalet, Café-Restaurant, Ausflugs- und Gartenwirtschaft usw. Genußantritt sofort.

II. Herren Jean-Pierre Jacoby resp. Wanderscheid aus Wittz:

a) **Einen Bauplatz** gelegen zu Luxemburg-Merl, rue Giseler (Gessekneppchen) zwischen den Villen Notaire Salentiny und Apotheke Weber, stoßend hinten an Gebr. Wendel, Steinselmühle, Nr. 999/3553 Kat. Schließt den Häuserblock ab. Fassade ca. 11 Meter, Tiefe ca. 30 Meter, Größe 3,38 Ar.

b) **Einen Bauplatz** gelegen zu Luxemburg, rue R. Poincaré (im Rosengärtchen) Quartier Giorgetti, zwischen Haus Ludovicy und Bauplatz Kraus (Nr. 924/3552 des Kat.). Fassade 11 Meter, Tiefe 30 Meter, gr. 3,30 Ar. Besagte Bauplatze bilden täglich seltener werdende Gelegenheiten in diesen gesuchtesten Wohnlagen Luxemburgs. Besichtigung aller Artikel durch Herrn Jean Schwartz, Ausrücker, Luxemburg, 42, route de Longuy (Tel. 60-27), und des Artikels 1 außerdem durch Herrn Barnich, Steinbruchbesitzer, Luxemburg-Neudorf (Tel. 24-25). Esch-Alzette, den 27. Oktober 1947. **Tony Bernard, notaire Esch-Alzette.** 5868 Tel. 27-27

### Commune de Kopstal

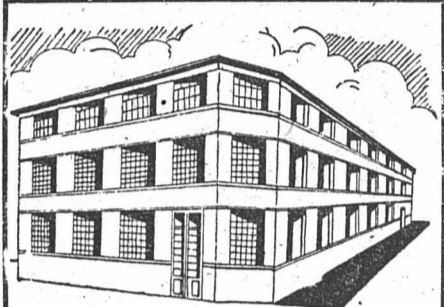
#### AVIS D'ADJUDICATION

Le mardi, 11 novembre 1947, à 10 hrs. du matin, il sera procédé aux bureaux de l'Administration des Bâtiments Publics à Luxembourg, 10, rue du St. Esprit, à l'ouverture des soumissions relatives aux

**travaux de plafonnage et de menuiserie à exécuter au bâtiment d'école à Kopstal.**

Les plans et cahiers des charges avec bordereaux des prix sont à la disposition des amateurs aux bureaux sus-dits. Les pièces, conformes aux cahiers des charges, doivent se trouver entre les mains du soussigné Architecte de l'Etat-Directeur le 11 novembre avant 10 hrs.

L'Architecte de l'Etat-Directeur, s. Hubert Schumacher, 6070 Le Bourgmestre, s. Binsfeld.



**Blanchisserie Moderne et Nettoyage à sec**

Die Wäscherei ohne Chemikalien  
 Das Haus mit der Flickstube  
 Wir holen am Montag  
 Wir bringen am Samstag  
 Tel. 43 79 5655

Annahmestellen gesucht.

## Sommerhitze in . . . . . Nächten mit Frost!!!

### Eine luxuriöse, reinwollene JACQUARD-DECKE für 580 Fr.



Es ist eine REINWOLLENE Jacquard-Decke. Hergestellt aus der reinsten Wolle, ohne den kleinsten Zusatz von Fibranne. Reinwollenes Gewebe und Saum, sehr dicht und regelmässig gewebt. Mit 100prozentigem Jacquard-Dessin, luxuriös und selten schön (also ein doppeltes Gewebe, das auf beiden Seiten gebraucht werden kann). Sehr schön und von bester Qualität. Die Ränder sind mit hübschem, dazu passendem Seidenband umsäumt. Vorrätig in zarten und reichen Farben: beige-rosé oder beige. In Größe 170x220, für nur 580 Fr. In der großen Dimension, 200x240, für 750 Fr.

**Es ist EINE DECKE, DIE SIE NIE ABNUTZEN!**

Die gleiche Qualität ist ebenfalls vorrätig in Uni-Farben (also nicht Jacquard) in der Grösse von 170x220, für 550 Fr. Vorrätige Farben: rosa, hellblau und strohfarben.

Senden Sie den Bestellschein an: **Ets. BONNETTEX, Tirlemont (Belgien)**

Schicken Sie mir auf Sicht und gegen Nachnahme:

— Jacquard-Decken, Grösse 170x220, Farbe	zu 580 Fr. pro Decke
— Jacquard-Decken, Grösse 200x240, Farbe	zu 750 Fr. pro Decke
— Uni-Decken, Grösse 170x220, Farbe	zu 550 Fr. pro Decke

**GARANTIE.** Wenn die Sendung nicht befriedigt, so schicke ich alles innerhalb 5 Tagen zurück und mein Geld wird mir sofort zurückbezahlt.

### ALLE ARTEN Korsette

medizinische Leibbinden, Bandagen, nur nach Mass, sowie Latex

### KRAMPFADERSTRUMPFE

bei **Ketty APEL**, Luxemburg  
 Corsetière - Bandagiste 4088  
 14, Boulevard Roosevelt (Haus Accinauto)

### Ass et fir Spillsächen?

### DANN AN E SPEZIAL-GESCHÄFT bei Stock's Fräss

Avenue de la Liberté, 55

Besicht ons stänneg Ausstellung vun iwer 300 versch. Artikelen fir Jongen a Médecher.

Ganz interessant Preisser.

### LES CINÉMAS D'ESCH PRÉSENTENT:

**MODERNE** CAPTAIN KIDD  
 Piraten im Ch. Laughton  
 Randolph Scott Vorst. 4, 6, 15, 8, 15

**REX** „ALOMA“ La Reine des Iles  
 Dorothy Lamour, Jon Hall, Tigi.  
 4, 6, 8 Uhr. Samstag, Sonntag und Montag ab 2 Uhr

**UOT** Im Zeichen des Kreuzes  
 Vorst. 3, 4, 6, 8, 15 Uhr.

**METROPOLE** „TANGER“ Maria Montez  
 Sabu, Robert Paige  
 Vorst. 4, 6, 15, 8, 15 Uhr.

### CINEMA Marivau

RUE DICKS TEL. 52-62

A partir de vendredi, le 31 octobre!

Les plus belles compositions du célèbre compositeur russe RIMSKY KORSAKOV, chantées par Charles KULLMAN, le fameux ténor du Metropolitan Opera de New-York, seront entendues pour la première fois dans

### Le Chant de Sheherazade

avec la séduisante canadienne Yvonne de CARLO, la plus belle femme du monde, Jean Pierre AUMONT Brian DONLEVY

le chant de Sheherazade une pittoresque aventure marocaine.

Une mise en scène grandiose - une musique enchanteuse - un splendide Technicolor.

Séances: 2, 4, 6, 8, 30 hrs.

### Matdélong

Ech délen der Awunnerschaft vu Belair an Emgegend mat, dass ech de frere Café Kirsch-Raths, um Eck vun der Albert ler an Lonkechersträss iwerholl hun. Siège social vun V. S. Belair.

Fir eschtliche Gedrenks an lessen suergt de neie Wird.

Ouverture e Freideg den Owend 31. Oktober.

**Léon Grethen-Weis**  
 Tel. 38-53

# INTPACE

Après de longues années de recherches et d'attente angoissée nous avons la profonde douleur de faire part de la perte cruelle de

**Monsieur Laurent EVEN** mort pour la Patrie enrôlé de force dans la „Wehrmacht“ et fusillé lâchement par les boches en février 1945, à Malarzy (Pologne), à l'âge de 23 ans. Le service funèbre sera célébré à Eil, le mercredi, 5 novembre 1947, à 10,30 heures. De la part de son oncle, de ses cousins et cousines, M. Etienne Ewen, Mlle Irma et Marjehen Ewen, M. Léon Ewen, MM. Victor, Alfred et Camille Wernimont, M. J. P. Lahr, Mlle Julie Heurtz, Marceline Heurtz et M. Marcel Heurtz, M. et Mme Paul Barblé Heurtz, M. Arthur Rix et M. Constant Rix. Eil, Wittz, Arlon, Tontelange, Luxembourg, Hespérange, Strassen et Bruxelles, le 31 octobre 1947, 5940

Il a plu au Tout-Puissant d'appeler à une meilleure vie notre chère mère, belle-mère, grand-mère, tante et cousine

**Madame Veuve Alfred LEGENDRE** née Angèle Wehr pieusement décédée à Dudelange, le 30 octobre, à l'âge de 71 ans, munie des Secours de notre Mère la sainte Eglise. L'enterrement aura lieu à Dudelange, samedi, le premier novembre, à 16 heures. Départ de la maison mortuaire, route de Burange, 148. Le service funèbre sera remplacé par des messes basses. De la part de M. J. B. Stoffel et Mme, née Lucie Legendre et leurs enfants Lucien et Simone, M. Eugène Legendre et Mme, née Léonie Brandenburger et leurs filles Irène et Renée, M. Pierre d'Incau et Mme, née Alice Legendre et leurs enfants Loulou et Camille et des familles Cresson-Wehr, Legendre-Cresson et Lebeck-Fett. Dudelange, Rodange, Tétange, Esch-Alz., Vianden, Paris, Metz et Flébour

Il a plu au Tout-Puissant d'appeler à une meilleure vie notre cher et regretté fils, frère, neveu et cousin

**Monsieur Edmond STEICHEN** pieusement décédé à Altwies, le 29 octobre 1947, à l'âge de 20 ans, muni des Secours de notre Mère la sainte Eglise. L'enterrement aura lieu à Altwies, le samedi, premier novembre, à 15,30 heures de l'après-midi. Le service funèbre sera remplacé par des messes basses. De la part de Mme Vve Jos. Steichen-Schweitzer, M. René Steichen, Mlle Céline Steichen et des familles apparentées Steichen-Schweitzer et Steichen-Nicolay. Altwies, Fennange, Enneringherhof, le 29 octobre 1947, 5947 Cet avis tient lieu de faire part.

Il a plu au Tout-Puissant d'appeler à une meilleure vie notre bien-aimé et regretté père, beau-père, grand-père, beau-frère, oncle et cousin

**Monsieur Pierre RACH** veuf de Anne Schumann pieusement décédé à Everlange, le 29 octobre, vers 7 heures du soir, après une longue et douloureuse maladie, dans sa 80ème année, muni des Secours de notre Mère la sainte Eglise. L'enterrement aura lieu à Everlange, le dimanche, 2 novembre, à 3,30 hrs. de l'après-midi. Le service funèbre avec laudes sera célébré en l'église paroissiale d'Everlange, le mardi, 4 novembre, à 10 heures du matin. De la part de M. et Mme Joseph Rach-Thiellen et leurs fils Léon et Marcel, M. et Mme Bernard Pleischette-Rach et leurs fils Pierre et Fernand, M. et Mme Auguste Schweitzer-Rach et leurs enfants Marthe et Nelly, des familles Schumann, Kieffer, Krack, Goedert, Reding, Hemmer et des familles apparentées. Everlange, Rédange-s., Atert, Roesser, Dellen, Luxembourg, Beckerjeh et Holsthum, le 30. 10. 1947, 5946

Et huét onser Herrgott gefall, onse lewen, onvergessleche Papp, Schwerepapp, Gro'sspapp, Urgro'sspapp, Schwoer a Mononk, den

**Hér Hary GRINGOR** Wittmann vun Marie Ewen zo' sech ze huelen. En ass gestuerwen zo' Koplescht, den 29. Oktober 1947, am Alter vun 87 Joer, versinn mat den hl. Stierwaksramenten. D'Begriewnes ass zo' Koplescht, e Samschdeg, den 1. November, em 3 Auer. De Lejchdengschi get ofgehàlen an der Kirch vu Koplescht, e Méndeg, den 3. November, em 10 Auer. An de'wer Trauer: d'Familjen Gringor-Kieffer, Nic. Wilwert-Gringor, Kaufmann-Gringor, Gringor-Ecker, Gringor-Junck, Gringor-Ecker, Gringor-Theisen an all Verwandten. Koplescht, Ce'sseng, Bridel, Te'lang an Hollerech, den 31. 10. 1947, 5970

### REMERCIEMENTS

M. et Mme Nic. Wester-Rolgen, M. et Mme J. P. Wester-Servos, M. et Mme Léon Wester-Irrthum et leur fils Marcel. M. Marcel Wester, M. et Mme Marcel Muller-Wester, Mlle Jacqueline Wester expriment leurs sincères remerciements à tous ceux qui ont pris part à leur grand deuil lors du décès de

**Mademoiselle Ketty WESTER** Merci spécial pour les belles fleurs. La messe de six semaines sera célébrée à Reckange-Mess, le mercredi, 5 novembre 1947, à 10 heures. Reckange-Mess, Limpach et Luxembourg, le 31 octobre 1947. 6090

Nous exprimons nos sincères remerciements à tous ceux qui ont pris part à notre grand deuil lors du décès de notre cher défunt

**Monsieur J. P. MULLER** La messe de six semaines sera célébrée en l'église paroissiale de Simmern, lundi, le 3 novembre. La famille éplorée. Simmern, le 31 octobre 1947.

Nous exprimons nos sincères remerciements à tous ceux qui ont pris part à notre grand deuil lors du décès de notre cher défunt

**Monsieur Joseph RODESCH** époux de Anne-Schloesser Merci spécial pour les saintes messes, les belles fleurs et couronnes. La messe de six semaines sera célébrée en l'église paroissiale d'Arnsdorf, mardi, le 4 novembre, à 10,30 heures. La famille éplorée. Bilsdorf, le 28 octobre 1947. Au lieu de cartes. 5832

Dans l'impossibilité de répondre individuellement aux nombreux témoignages de sympathie et de condoléances qui nous ont été adressés lors du décès de notre bien-aimée et inoubliable défunte

**Madame Jean SCHUMANN** née Marie Wellong nous prions nos amis et connaissances de trouver ici l'expression de notre profonde gratitude. Merci spécial pour les saintes messes, les belles fleurs et couronnes. Merci cordial aux sociétés „Harmonie Reckange-Roedgen“ et à la „Chorale Caecilia Reckange-Mess“. La messe de six semaines sera célébrée en l'église de Reckange-Mess, mardi, le novembre, à 10,30 heures du matin. La famille éplorée. Reckange-Mess, le 31 octobre 1947.

Nous exprimons nos sincères remerciements à tous ceux qui ont pris part à notre grand deuil lors du décès de notre chère et inoubliable défunte

**Madame Mathias TRIERWEILER** née Anne Soisson Merci spécial pour les saintes messes et les belles fleurs. La messe de six semaines sera célébrée en l'église de Lorentzweiler, mardi, le 4 novembre, à 10 heures du matin. La famille éplorée. Lorentzweiler, le 31 octobre 1947.

Nous exprimons nos sincères remerciements à tous ceux qui ont pris part à notre grand deuil lors du décès de notre cher défunt

**Monsieur Edouard MATHEY** Merci spécial pour les saintes messes et les belles couronnes. La messe de six semaines sera remplacée par des messes basses. La famille éplorée. Luxembourg, le 31 octobre 1947.

Dans l'impossibilité de répondre individuellement aux nombreux témoignages de sympathie et de condoléances, qui nous ont été adressés, lors du décès de notre très cher et inoubliable défunt

**Monsieur Etienne MEYERS** nous prions tous nos amis et connaissances de bien vouloir trouver ici l'expression de notre profonde gratitude. Merci spécial pour les saintes messes, les belles fleurs et couronnes. La messe de six semaines sera célébrée en l'église de Neunhausen, jeudi, le 6 novembre, à 10,30 heures. La famille éplorée. 6004 Neunhausen, le 31 octobre 1947.

Nous exprimons nos sincères remerciements à tous ceux qui ont pris part à notre grand deuil lors du décès de

**Madame Henri SCHILT** née Marguerite Helminger Merci spécial pour les saintes messes, les belles fleurs et couronnes. La messe de six semaines sera célébrée en l'église paroissiale de Consdorf, le mercredi, 5 novembre, à 7,30 heures. La famille éplorée. Consdorf, le 31 octobre 1947.

### SERVICES ANNIVERSAIRES

De' eschi Joermass vun **Josy MERGEN** ass zo' Félen, e Sonndeg, den 2. November, em 10,30 Auer. D'Irauernd Familjen. 8074

Le premier service anniversaire pour feu **Monsieur Mathias LUDIVIG** secrétaire de la commune de Bourscheid sera remplacé par des messes basses. De la part de Mme Mathias Ludivig-Muller et de la famille éplorée. Bourscheid, le 30 octobre 1947.

Le premier service anniversaire pour feu **Madame Veuve Lambert ANDRIES** née Marguerite Scharry sera remplacé par des messes basses. La famille éplorée. Esch-Alz., le premier novembre 47.

Le premier service anniversaire pour feu **Madame Veuve Henri MOES** née Anné Lux sera célébré en l'église paroissiale de Koerich, mardi, le 4 novembre, à 8,30 heures. 5968 La famille éplorée.

Le premier service anniversaire pour feu **Madame Veuve J. P. SCHEECK** née Anné Claisse sera remplacé par des messes basses. La famille éplorée. Luxembourg, le 31 octobre 1947.

### Une lame d'une conception toute nouvelle...

## ÉVIDÉE "ELLE GLISSE COMME UNE CARESSE"



**POUR LA PREMIÈRE FOIS!** voici une lame de rasoir différente et entièrement nouvelle! Étonnant mais vrai, les lames PAL sont évidées tout comme le rasoir du coiffeur. Cependant elles s'adaptent à tous les rasoirs de sûreté à double tranchant.

**FLEXIBLE DANS LE RASOIR.** Parce qu'il est concave, le tranchant affine des lames PAL est tout à fait flexible et suit les courbes de votre visage avec une étonnante facilité.

**LE MÊME RÉSULTAT QUE LE MAÎTRE COIFFEUR** avec votre propre rasoir! Le tranchant flexible de PAL "glisse comme une caresse" sur votre visage. Finis le "rabotage", les tiraillements et éraflures.

**2 frs. la lame** Et n'oubliez pas! Chaque lame PAL évite dure plus longtemps.

**ACHÈTEZ LES LAMES PAL ÉVIDÉES...DÉS MAINTENANT** dans toutes les bonnes maisons. 2 frs. la lame; rien de plus! Préparez-vous au régal que vous réserve votre première lame PAL évidée.

## PAL LAMES A TRANCHANT CONCAVE

2 frs. la lame

Gros: DROSCIBEL, 92, av. de Broqueville, Brux.

### Pompes funèbres de Limpach/Berg

Maison **Michel CONRARDY BINTNER** Luxembourg-Limpach/Berg 9, rue Henri VII. Téléphone 38 82 Cercueils et décorations à tous prix. Auto Corbillon et Transports Travail soigné Service jour et nuit

### Matdélong

Ech délen der Awunnerschaft v. Dikerech an Emgegend mat, dass ech de Café an d'Tubaksgeschäft Val. Noesen, an der Avenue de la Gare, Dikerech iwerholl hun. Ech mische mei Beschir fir meng Clientèle a l'adder Beze'ng ze befrédigen. Jour d'Ouverture 31. Oktober. Freibe'er Pierre FEDERSPIEL-MERTENS Dikerech

Carrosserier fir Autocars a Camionnetten an och Reparaturen kritt der fachmänneg gemät beim

**Jean Fonk,** Wilwerdange (Troisvierges)

In-Luxemburg zu verkaufen: **Eck-, Wohn- u. Geschäftshaus.** Nähe Bahnhofsavenuer begr.: im Erdgeschoss 1 Geschäftszimmer nebst Wohnzimmer und Küche, sowie ein 2. Geschäftszimmer, 1. Etage: 5 Zimmer, 11. Etage: 6 Zimmer u. 7 Mansarden, vermietet jährlich 50000 Fr. Schriftliche Offerten unter Nr. 6029.

### AUTOMATIC OIL HEATER

## FOYER à VAZOUT AUTOMATIQUE COLEMAN

Fabriqué par The Coleman Lamp & Stove Co. Toronto, Ontario, Canada. The Coleman Co. Inc. Wichita, Kans. U.S.A.

UN TRIOMPHE DES INGÉNIEURS COLEMAN DANS LE CHAUFFAGE D'HABITATIONS. Son réglage automatique vous garantit un chauffage SANS SUIE, SANS ODEUR, SANS FUMÉE

En vente chez le Distributeur Officiel du Grand-Duché:

## FAVECO

56, rue Adolphe Fischer, 56 LUXEMBOURG. Tél. 75-41 (Section Appareils Ménagers Modernes) 6036

Messieurs les revendeurs sont invités à demander nos prix